

Hvordan kan kommunerne håndtere det stigende antal ældre?

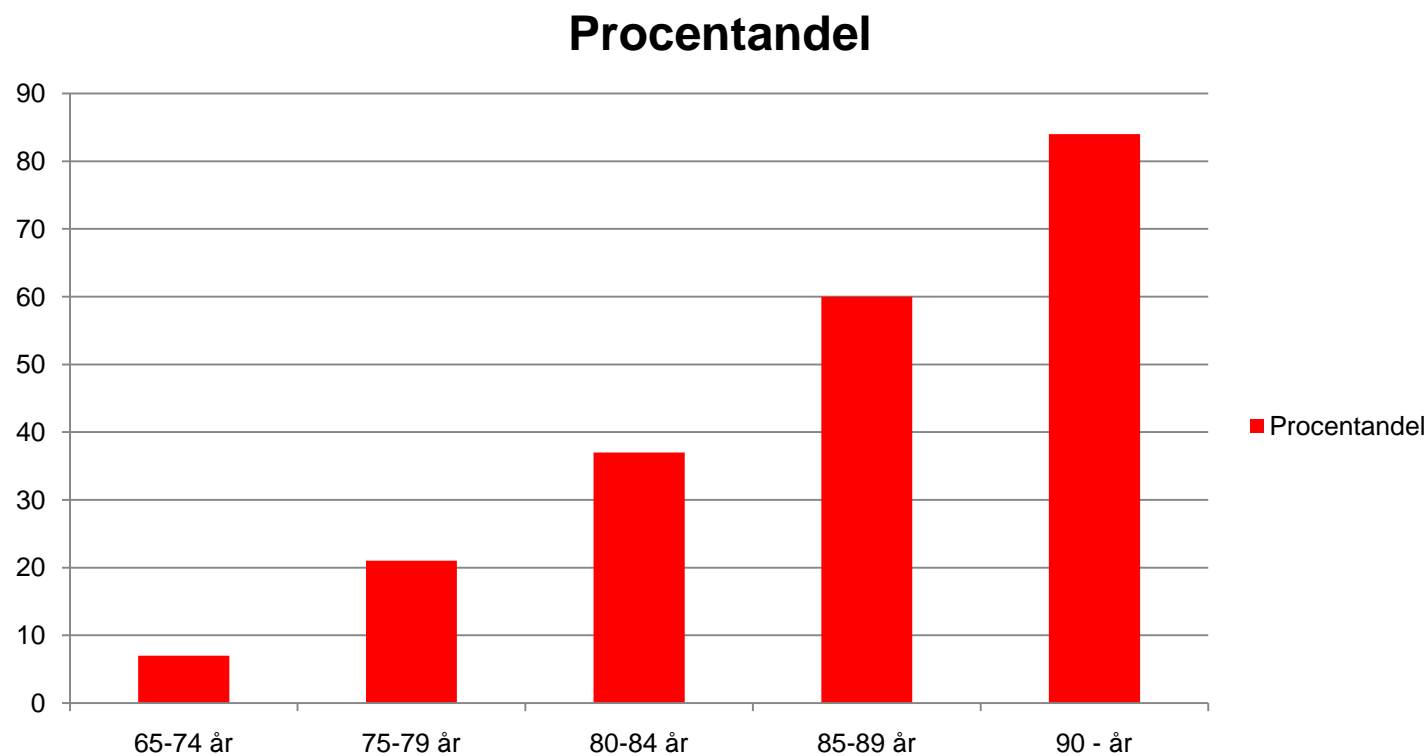
Dansk Gerontologisk Selskabs
årsmøde 2011

Eigil Boll Hansen

AKF, Anvendt KommunalForskning

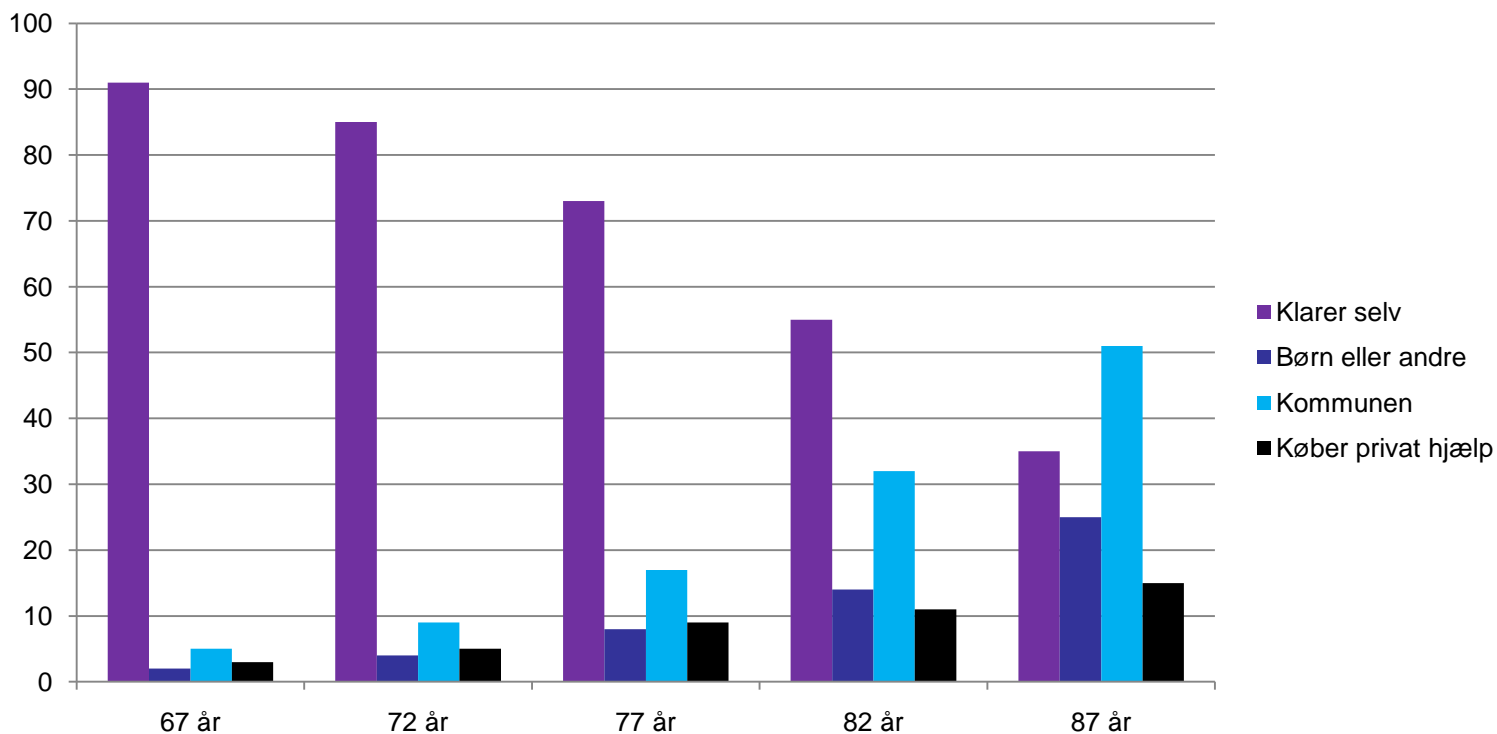
HJÆLP TIL ÆLDRE

Andel med varig hjemmehjælp 2007



Kilde: www.statistikbanken.dk

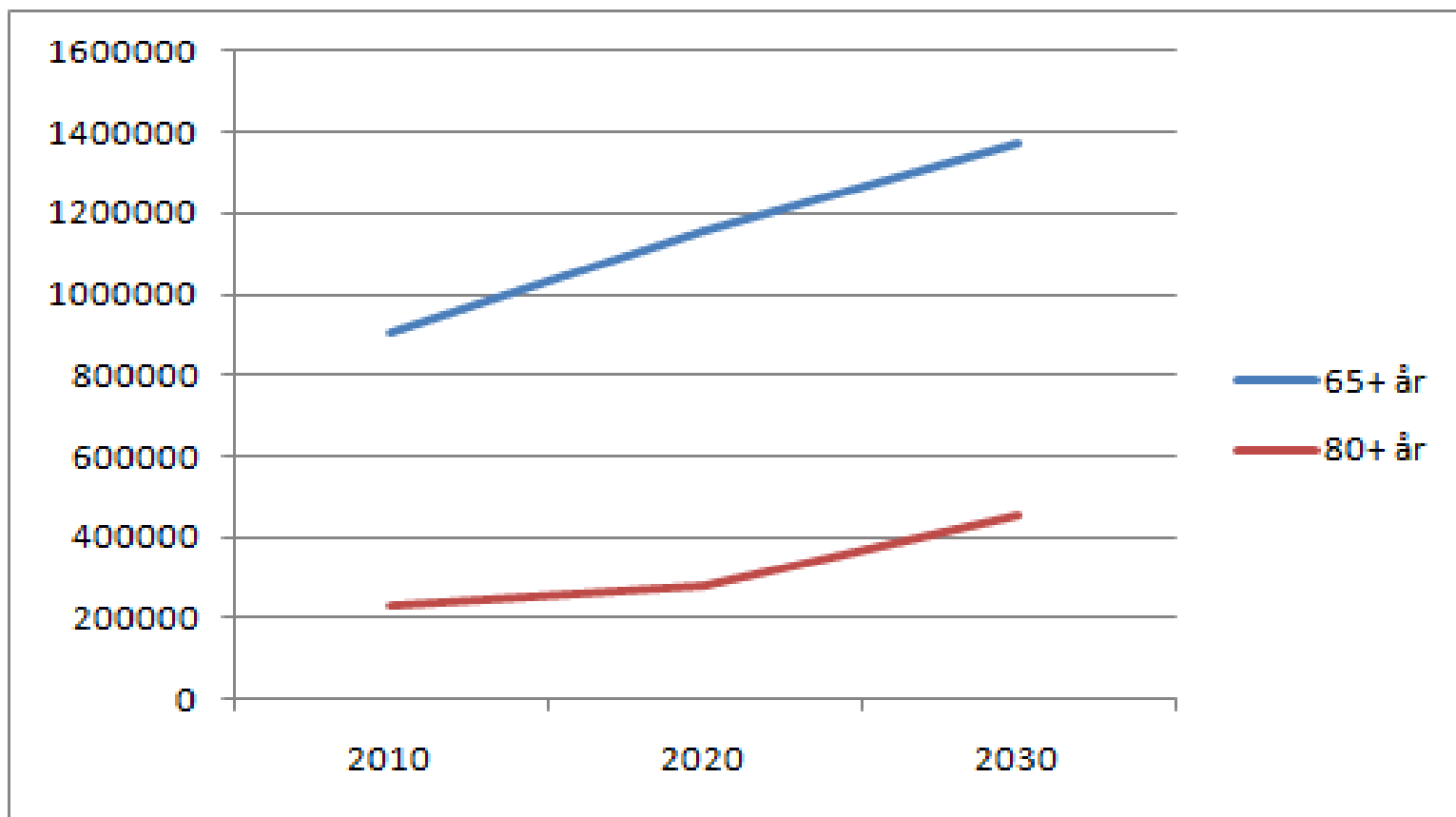
Hvem klarer det meste af rengøring, tøjvask, indkøb eller madlavning? (2007)



Kilde: Ældredatabasen

UDVIKLINGEN I ÆLDREBEFOLKNINGEN

Ældrebefolkningen vokser



Udviklingen i levevilkår

- Afhængighed af hjælp indtræder i en senere alder
- Færre aleneboende
- Stigende indkomster blandt pensionister
- Men behovet for hjælp og pleje vil stige

HVORDAN KAN ET ØGET BEHOV IMØDEKOMMES?

Kan mere hjælp overlades til familien?

- Ældre og deres børn ønsker at være uafhængige af hinanden
- Forventer at det offentlige tager sig af regelmæssige huslige opgaver og personlig pleje
- Flere opgaver kan af pårørende opleves som en belastning

Egenbetaling af praktisk bistand?

- Opbakning til at ældre, som har råd, skal betale for praktisk bistand
 - Praktisk bistand: 20% af de bevilgede timer til hjælp
 - Modtagere af hjemmehjælp med indkomst ud over folkepension: 35% af alle
- Egenbetaling vil berøre omkring 5% af de bevilgede timer

Muligheder for effektivisering

- Udbygning af hjemmepleje i stedet for plejehjem har ført til effektivisering
- Koordination, integration og opfølgning
 - Ikke mindst på tværs af sektorer
- Løbende tilpasning af indsats til behov

Velfærdsteknologi

- Et muligt bidrag til ældres uafhængighed af andre
- Kan reducere personalebehovet
- Hvornår er en teknologi til gavn for brugeren?

Udvikle og vedligeholde ældres fysiske funktionsniveau

- Træning og genoptræning kan bidrage til at fastholde og udvikle fysisk funktionsniveau
- Kombinere træning i hjemmet med tilbud om hjemmepleje (hverdagsrehabilitering)
- Hjemmetræning med videoinstruktion

OPSAMLING

Strategier

- Mulige strategier
 - Effektiviseringer
 - Udnytte teknologiske muligheder
 - Tilbud om at vedligeholde ældres fysiske funktionsniveau